



Energía sin Fronteras

Presentación
30/11/2008



¿Por qué nace EsF?

- ❑ **1600 millones de personas** carecen de **acceso** a la energía comercial. Generalmente **son pobres, en especial mujeres**, que viven en zonas rurales y queman biomasa y leña para cocinar y calentarse.
- ❑ **1.100 millones de personas** en nuestro planeta siguen privadas de acceso a un **abastecimiento de agua potable** adecuado, y se cifra en unos **2.600 millones** el número de las que **carecen de instalaciones de saneamiento básicas**.
- ❑ La **Energía** es al mismo tiempo **una solución y un problema para el desarrollo sostenible**. Hace posible el desarrollo, y sin embargo, es una de las principales causas de contaminación
- ❑ **El acceso a la energía asequible es indispensable** si la meta es **reducir la pobreza a la mitad en el 2015** (ONU, Objetivos del Milenio).



Principios (1/2)

- ❑ La libertad, la justicia y la paz de los pueblos tienen por base el reconocimiento de la **dignidad** y el **aseguramiento y ampliación** de los **Derechos del Hombre**.
- ❑ Para su **estabilidad y persistencia**, el **desarrollo** y el **progreso** debe producirse superando las desigualdades y en armonía entre Hombre y Naturaleza. Es decir, que el desarrollo sea **solidario y sostenible**.
- ❑ La **participación ciudadana** vincula a la **sociedad civil** con compromisos de **cooperación y sostenibilidad**, favoreciendo una **toma de conciencia** sobre la que se basarán las **acciones y decisiones** de **instituciones y gobiernos**.



Principios (2/2)

- ❑ La **energía** es un **componente esencial** en el desarrollo, para suministrar con **persistencia** y **autosuficiencia** los **productos y servicios de primera necesidad**.
- ❑ Del tratamiento que se dé a estos problemas dependerá, en gran medida, la **universalidad y sostenibilidad** del desarrollo.
- ❑ Las acciones de **cooperación** deben implementar soluciones **adaptadas** a las **necesidades** de las **comunidades receptoras**, y deben ser éstas quienes definan los proyectos que deben acometerse.



Misión

- La **misión** de la Fundación Energía Sin Fronteras es la de **extender y facilitar** el acceso a los **servicios energéticos y de agua potable**, de modo continuado, a los que todavía no los tienen, o los tienen en condiciones precarias o por procedimientos primitivos e impropios.



Objetivos

- ❑ Facilitar el acceso a la energía y agua mediante el **desarrollo de programas específicos** para llevar energía y agua a centros comunitarios y comunidades de zonas rurales aisladas
- ❑ **Influir** sobre los organismos reguladores, los decisores de políticas energéticas y los gestores de fondos de desarrollo, para facilitar el acceso de energía y agua a los más pobres.



Criterios

- ❑ Energía Sin Fronteras es una **organización independiente**, con decisión y criterios propios, que la capacitan para actuar según su ética y espíritu. Acepta y aplica todos los principios y acuerdos internacionales sobre Derechos Humanos, Cooperación al Desarrollo y Medio Ambiente.
- ❑ Independientemente de sus motivaciones concretas, todos los miembros de la Fundación se comprometen a poner su bagaje y su experiencia profesional, **sin ánimo de lucro ni beneficio profesional**, al servicio de esta misión.
- ❑ Las intervenciones se basarán en el **respeto** a la dignidad humana, costumbres y tradiciones; la **cooperación** con entidades locales; la **colaboración** en el desarrollo; la **formación** de los miembros de la comunidad local y el respeto a su derecho de elección.



Enfoque de los proyectos

Deben estar:

- ❑ **Centrados en las personas**, teniendo en cuenta sus necesidades reales y sus prioridades.
- ❑ Con una visión amplia, que **considere diferentes posibles soluciones** a los problemas, y un enfoque global, que tenga en cuenta las implicaciones **técnicas y socioeconómicas** de la comunidad y la situación del suministro de energía y agua local.
- ❑ Con propuestas **sostenibles** desde el punto de vista **económico** y medioambiental
- ❑ Que cuenten con una **contraparte local que garantice la ejecución** y/o asegure la permanencia de los resultados, y **con el compromiso y la colaboración** del colectivo local receptor del proyecto.



Tipología de proyectos

- ❑ **Proyectos de carácter intelectual**, que aporten la base del desarrollo estratégico de la Fundación y profundicen y ayuden a plantear soluciones a los problemas teóricos que enfrenta la cooperación.
- ❑ **Proyectos modelo de abastecimiento de agua y energía** que sean replicables en lugares donde no existe ningún tipo de infraestructura.
- ❑ **Proyectos de suministro, en zonas aisladas o coexistentes** con alternativas de suministro poco fiable o poco continuo.
- ❑ **Proyectos de formación** de las comunidades receptoras.



Financiación

□ Principio básico:

- ❖ Eficacia y transparencia en la gestión, maximizando la disponibilidad de fondos destinados a proyectos y minimizando los costes operativos de la organización.

□ Como **línea de financiación permanente**, ESF cuenta con:

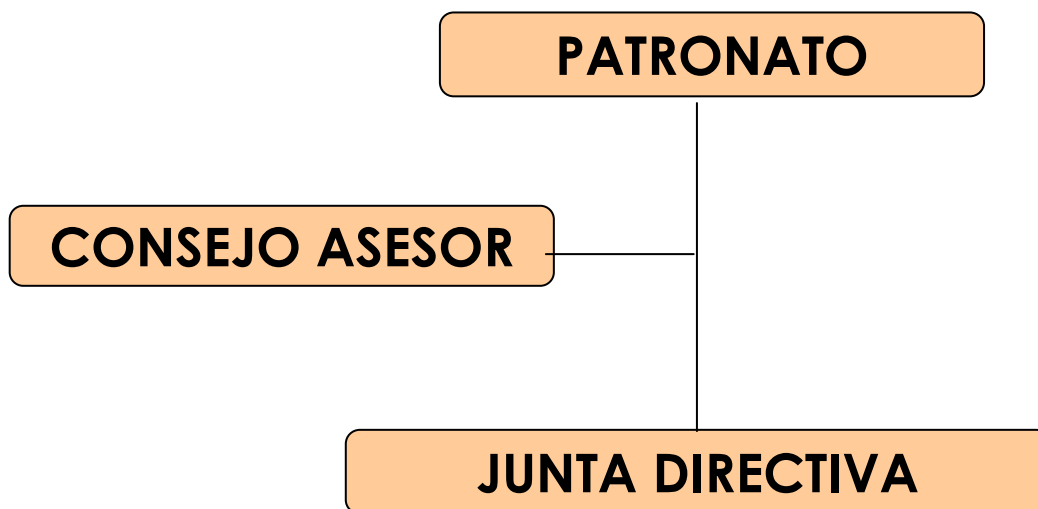
- ❖ Cuotas anuales de los patronos y otras instituciones
- ❖ Otras aportaciones voluntarias periódicas y donaciones puntuales

□ Para la **financiación de proyectos concretos**:

- ❖ Aportaciones adicionales de los miembros u otras organizaciones
- ❖ Instrumentos de financiación: subvenciones y préstamos de instituciones nacionales e internacionales



Órganos de Gobierno





Patronato

Presidente: Mariano Cabellos Velasco



Navarro Generación, S.A.





Junta Directiva

- José María Arraiza** Presidente y Responsable del área de Recursos y Financiación

- Ramón Calvo** Responsable del área de Personas

- Jesús Gómez**

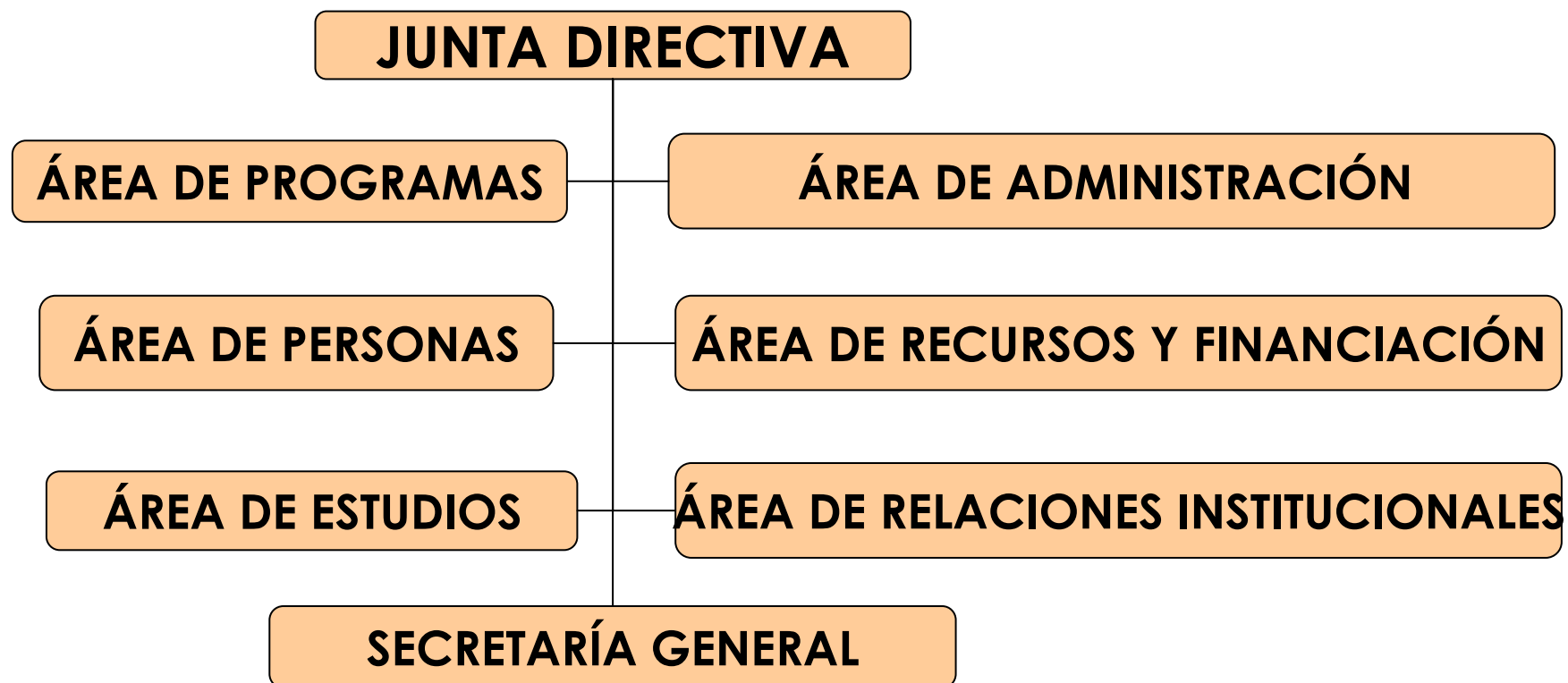
- Lucila Izquierdo** Responsable del área Estudios

- Luis Paradinas** Responsable del área de Programas

- José María Paz**



Organización funcional





¿Qué estamos haciendo?

1. Área de PERSONAS
2. Área de ESTUDIOS
3. Área de PROGRAMAS



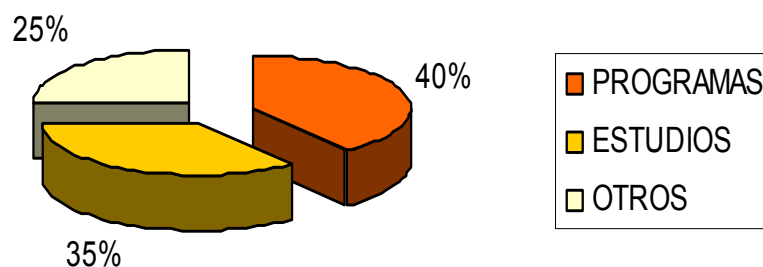
Área de Personas



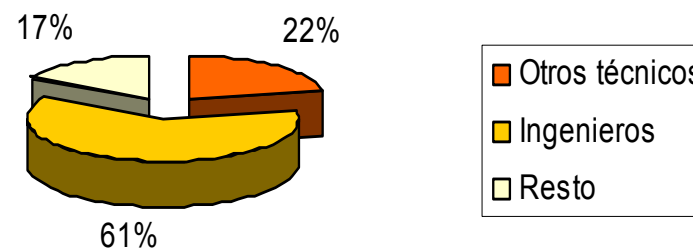


Área de personas

□ **Voluntarios en activo : 128** (a Octubre de 2008)



Personas



Perfil del voluntario de ESF



Área de personas

¿Qué se ha hecho hasta ahora?

- Manual de Gestión del Voluntariado
- Definición de los procedimientos.
- Atención e información para las solicitudes.
- Formación del equipo.
- Preasignación de voluntarios a diferentes áreas.



Área de personas

¿Cuáles son los próximos pasos?

- Definir y poner en marcha un **plan de captación de voluntarios**
- Definir un **plan de formación** para voluntarios, y coordinar las actividades que se incluyan en el plan.
- **Atender las solicitudes** de los nuevos voluntarios, de forma ágil, proporcionándoles información y orientación.
- Automatizar el **sistema de archivo** para facilitar una gestión **eficiente**.
- Hacer un **seguimiento** del interés y la satisfacción del voluntario en la Fundación.



Área de personas

→ Si deseas más información sobre el Área de Personas:

Correo:  voluntariado@energiasinfronteras.org

WEB:  www.energiasinfronteras.org

 Ramón Calvo
tfno. 658637336
e-mail: ramon.calvo@energiasinfronteras.org



Área de Estudios





Área de estudios

Algunas cosas relevantes hasta diciembre de 2007 (I)

-I SEMINARIO ENERGIA Y POBREZA. Celebrado en Madrid, en abril de 2005

-II SEMINARIO ENERGÍA Y POBREZA.” El reto de electrificar las zonas rurales aisladas de Centroamérica”. Celebrado en Guatemala en febrero de 2007

PROYECTO “ MADRID ENTRE DOS ORILLAS”

Estudio del impacto de las empresas energéticas como motor de conocimiento y canal de integración de recursos humanos locales en Latinoamérica

PROYECTO: REPUTACION CORPORATIVA EN EL SECTOR ELECTRICO ESPAÑOL Y COOPERACION AL DESARROLLO.

Boletín semanal de NOTICIAS “ENERGIA, AGUA Y POBREZA”



Área de estudios

Algunas cosas relevantes hasta diciembre de 2007 (II)

Incorporación en la web del CENTRO DOCUMENTAL ENERGIA Y POBREZA

Cursos, conferencias y seminarios sobre ENERGÍA Y DESARROLLO

Publicación del LIBRO “Conclusiones del I Seminario sobre Energía y pobreza”

Otras publicaciones sobre ENERGIA Y POBREZA

FOROS DE DEBATE EN LA WEB

Seguimiento del Plan Estratégico 2006-2010



Área de estudios

Qué estamos haciendo en 2008 (I)

1. PROYECTOS DE REFLEXIÓN

***REGEZRA** " Modelo de Regulación para Electrificación Zonas Rurales Aisladas
En colaboración con diversas instituciones de España y Guatemala. Financiado por AECID

***Incidencia de los biocombustibles en los países en desarrollo.**
Primer informe sobre La situación de los biocombustibles en Centroamérica

***La energía en la estrategia de cooperación.**
En colaboración con Ingeniería sin Fronteras

*** Código ético para Energía sin Fronteras**

***EsF y RSE de patronos y empresas colaboradoras.**
Incorporado al Proyecto RSC en RED.

*** El Nexo Agua y Energía en Zonas Rurales Aisladas**
En fase de definición de actividades



Área de estudios

Qué estamos haciendo en 2008 (II)

2. ACTIVIDADES DE DIFUSION Y SENSIBILIZACION y otras

***Conferencias, seminarios y debates.**

Realizados: Curso y conferencia en EOI, Seminarios Enerclub, Greeds. Curso Energía y Desarrollo CM Chaminade

***Boletín de noticias sobre energía, Agua y pobreza . Envío semanal**

***Colaboración con universidades**

Tres proyectos fin de carrera (UZ) Un proyecto Master (UPM) Una beca de Estudios (4 meses) con UPM y Ciemat

Seguimiento plan estratégico.

Iniciada una Revisión profunda tras la experiencia de 5 años



Área de Programas





Área de programas

Proyectos en servicio. Asia

- **INDIA**

Constitución de un Aula Solar en el Xavier Technical Institute de Gujarat y capacitación durante cuatro cursos (2004-2008)

Finalizado en junio de 2008

Electrificación Centro educativo femenino “Jeavan Vikas Kendra” - Narukot

En servicio desde junio de 2006

- **CAMBOYA**

Electrificación FV del Recinto Apostólico de Tahen – Battambang

En servicio desde mayo de 2006



Área de programas

Proyectos en servicio. América Latina (I)

• GUATEMALA

Electrificación FV de instalaciones comunitarias en la comunidad indígena de Las Conchas, Alta Verapaz

En servicio desde julio de 2007

Electrificación FV de instalaciones comunitarias en 13 comunidades indígenas de Alta Verapaz

En servicio desde mayo de 2008

Cursillo para usuarios-mantenedores de instalaciones fotovoltaicas en Alta Verapaz

Realizado en agosto de 2008

• HONDURAS

Electrificación FV de centros comunales de 8 comunidades en Sulaco Victoria

En servicio desde junio de 2006



Área de programas

Proyectos en servicio. América Latina (II)

• PANAMÁ

Abastecimiento de agua potable a la comunidad de Buenos Aires, Ngobé Buglé.

En servicio desde julio de 2006

• PERÚ

Suministro de electricidad a una emisora de radio en Sepa

En servicio desde octubre de 2004

Electrificación y equipamiento de 20 escuelas públicas rurales en Chalaco, Piura.

En servicio desde noviembre de 2005

Ampliación de la electrificación y equipamiento a otras 3 escuelas públicas rurales en Chalaco, Piura.

En servicio desde mayo de 2008

Electrificación FV y radiocomunicación entre centros de salud de 44 comunidades chayahuitas en Yurimaguas.

En servicio desde mayo de 2008



Área de programas

Proyectos en servicio. África (I)

• BENIN

Electrificación del centro de atención médico-nutricional y de acogida "Santa María", Fö Bouré.

En servicio desde diciembre de 2006

Instalación de 24 farolas autónomas fotovoltaicas para la iluminación pública

En servicio desde diciembre de 2006

Suministro eléctrico de emergencia a un centro hospitalario infantil en Abomey

En servicio desde septiembre de 2008



Área de programas

Proyectos en Ejecución

EL SALVADOR

Instalación de potabilizadora y sistema de saneamiento para el municipio de Tapalhuaca.

PERÚ

Electrificación, cadena de frío y radiofonía en nueve puestos de salud de Morropón.

SENEGAL

Abastecimiento de agua potable a cinco comunidades de la región de Taba.



Área de programas

Proyectos en Financiación y Estudio. América Latina

GUATEMALA

Electrificación del Centro FIS de Las Conchas, Alta Verapaz

Captación y canalización de agua potable para la Comunidad de Las Conchas, Alta Verapaz



Área de programas

Proyectos en Financiación y Estudio. África

BENIN

Alumbrado público en nueve comunidades de la región de Sinendé

Construcción de tres pozos de agua en la región de Nikki y Pereré.

Iluminación FV de dos escuelas en Kalalé y Nikki

Aplicación de un prototipo para el bombeo y depuración de agua en Fö-Bouré

REPÚBLICA DEMOCRÁTICA DEL CONGO

Electrificación de siete centros de salud en la isla de Idjwi

TOGO

Captación de agua y bombeo en un poblado de la región de Defalé

KENIA

Bombeo y potabilización de agua desde el lago Turkana a Todoyang



Área de programas

Manual de Gestión de Proyectos

- Se ha puesto en marcha el Comité de Selección de Proyectos
- Se han elaborado formularios y metodologías propias de EsF para la identificación, formulación y evaluación de proyectos.
- Se han procedimentado los documentos y actividades principales comunes de los proyectos.



Área de programas

CONTRAPARTES (I)

Xavier Technical Institute (India)
Centro Residencial Educativo femenino "Jeeven Vikas" (India)
Prefectura Apostólica de Battambang (Camboya)
Familia Marianista Guatemalteca (Guatemala)
Asociación Maya para el Desarrollo Integral Indígena "Aj Awinel" (Guatemala)
Hermanos Jesuitas de Sulaco (Honduras)
Comunidad de Buenos Aires (Panamá)
Fundación Adán Ríos (Panamá)
Asociación SABES (El Salvador)
Asociación Pro-Perú (España)
Misión Dominica El Rosario (Perú)
Universidad de Piura (Perú)
Asociación Seglar de Misioneros de Jesús (Perú)
Asociación MIRHAS (Perú)
Red Pública de Salud de Morropón-Chulucanas (Perú)



Área de programas

CONTRAPARTES (II)

Asociación Kaolak-Zaragoza (Senegal)

APROFES (Senegal)

Bureau Diocésain des Oeuvres Médicales, (República Democrática del Congo)

Misioneras de la Doctrina Cristiana (Togo)

Misiones Africanas (Benin)

Asociación Mensajeros de la Paz (Benin)

Cáritas N´Dali (Benin)

Religiosas de la Asunción (Benin)

Asociación Misionera San Pablo Apostol (Kenia)



O contacta con nosotros en:

c/Núñez de Balboa, 52 – 28001 Madrid

Tfno.: (34) 91 578 46 32

e-mail: info@energiasinfronteras.org

www.energiasinfronteras.org



Un futuro
mejor es
posible

esf

